

# LIMPIEZA DIARIA DE LA ZONA de ESTAR Y DE LOS DORMITORIOS

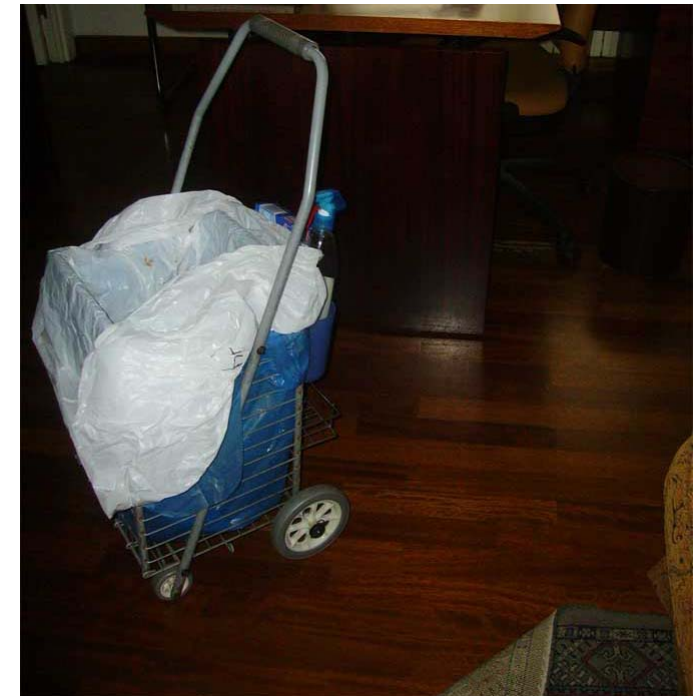


- Al hacer la limpieza diaria lo primero que tendremos que hacer es abrir bien las ventanas para ventilar.
- En invierno, cuando hace mucho frío y en la casa está en marcha la calefacción, bastarán unos minutos para que se renueve el aire y no se enfríe la casa.

- Si no están ya hechas, haremos las camas.
- Recogeremos las papeleras y los ceniceros.
- Limpiaremos el suelo pasando la mopa, el aspirador o la fregona.
- Quitaremos el polvo.
- Por último, dejaremos bien ordenada la habitación. Es la parte más importante y que no podemos descuidar nunca, ya que será la primera sensación que recibirán los que entren en esa habitación.

# Las papeleras

- Si la casa es muy grande y hay muchas papeleras, puede ser práctico utilizar un carro de los de la compra de rejilla, en el que se pone una bolsa de basura desechable.
- Es cómodo porque se va pasando por las habitaciones, recogiendo las papeleras sin cargar con pesos.



## Los ceniceros

- Para evitar que el olor a tabaco impregne la habitación, conviene vaciar con frecuencia los ceniceros.
- Al hacer la limpieza, después de vaciarlos, se limpian teniendo en cuenta el material. Si son de cristal con un limpiacristales; si son de metal con un limpiametales, etc.



# El orden

- Al terminar la limpieza de una habitación, es importante revisar que todos los muebles estén en su lugar y en orden.
- Interesa controlar cómo quedan las ventanas, los adornos, las pantallas de las lámparas, etc.
- Conviene revisar también, que no se ha quedado en la zona, alguno de los instrumentos utilizados para la limpieza.

# La mopa

- Las mopas que resultan más prácticas son las que se utilizan con papeles desechables, ya que suponen un gran ahorro de tiempo.
- Existen actualmente en el mercado diferentes modelos. Las más eficaces son las que tienen el suelo de goma, con lamas que crean corrientes eléctricas al rozar con el suelo y atraen el polvo, que se queda fijo en los papeles desechables. Al ser de una pieza de goma se lavan además con facilidad.

## Modo de colocar los papeles en la mopa



## Pasar la mopa con eficacia



Con rapidez y sin  
levantarla del  
suelo



Sin mover los muebles.  
La mopa doblada ocupa  
pocos centímetros y  
cabe incluso debajo de  
los armarios



Con la parte  
estrecha hacia  
delante

Cuando el papel está ya sucio, se le da la vuelta y se utiliza por el otro lado



- Recoger el papel de la mopa



Al quitar el papel de la mopa aprovechar para recoger las partículas que no han quedado pegadas al papel utilizando la parte limpia.



[www.aulahogar.com](http://www.aulahogar.com)