

*Alinear
intereses en
el hogar*

www.aulahogar.com

❖ En esta sesión vamos a abordar un tema especialmente interesante: el trabajo en equipo.

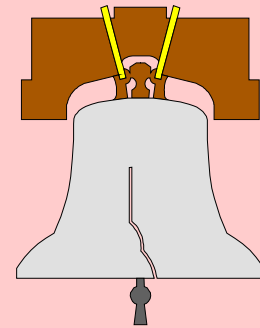




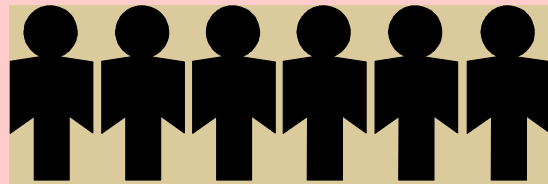
Como en cualquier empresa moderna la gestión del hogar será más eficaz si se logra un trabajo en equipo

Actuar en equipo

- ❖ Anécdota del párroco americano que hacía tocar las campanas a las personas que casaba: primero le llevaba a ella al campanario y le decía que hiciera sonar la campana pero por mucho que tiraba no sonaba nada. Luego hacía lo mismo con él y tampoco tenía fuerza suficiente para hacerla sonar. Por último les hacía tirar juntos de la cuerda y la campana sonaba.



*DIFERENCIAS ENTRE EL
TRABAJO EN GRUPO Y EL
TRABAJO EN EQUIPO*



En el trabajo en grupo también varias personas trabajan en lo mismo pero:

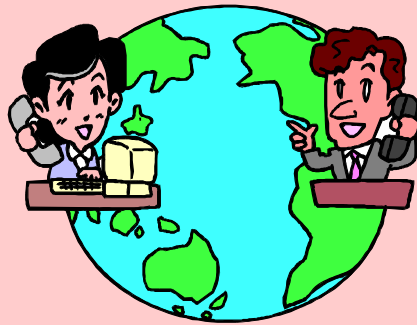
- ❖ **Las personas compiten entre si**
- ❖ **se evitan responsabilidades**
- ❖ **se defienden cotos cerrados**
- ❖ **hay falta de flexibilidad**
- ❖ **se pasan asuntos de unos a otros**
- ❖ **se fuerza una homogeneidad innecesaria entre los componentes de un grupo**



Reglas del trabajo en equipo



- ❖ **1. Un mismo objetivo, aceptado y compartido por todos**



- ❖ **2. Comunicación asidua con los componentes del equipo para comentar como se consiguen los resultados**



Tener mentalidad de trabajo en equipo



- ❖ Si pensamos en una piragua podemos decir que en cada caso es uno y otro el timonel
- ❖ En el bogar hay que acompañar los cambios: no conviene remar siempre al mismo ritmo
- ❖ Debe haber sincronización en los movimientos y en la aplicación de la fuerza



❖ **3. Hay una cabeza siempre**

Construir un buen equipo



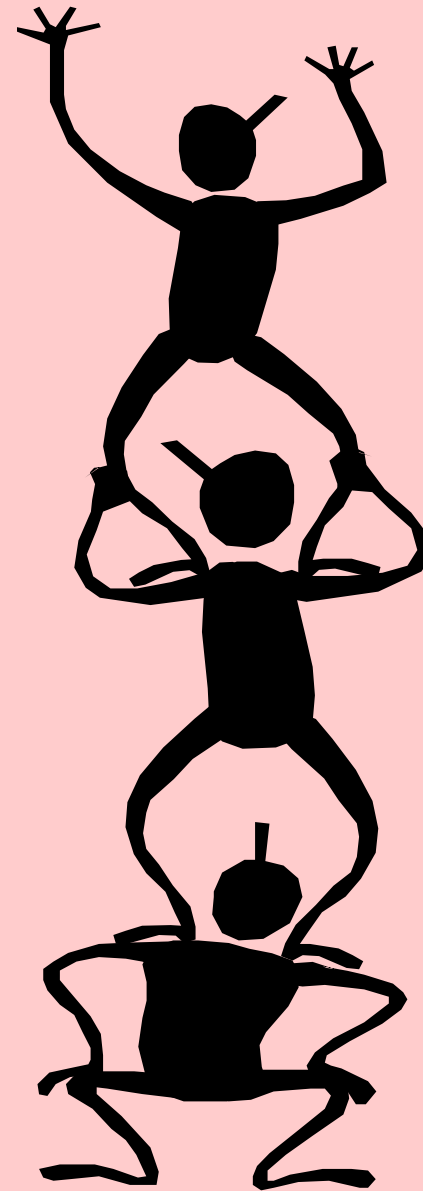
- ❖ Fidelidad y compromiso se consideran virtudes fundamentales que identifican un autentico equipo

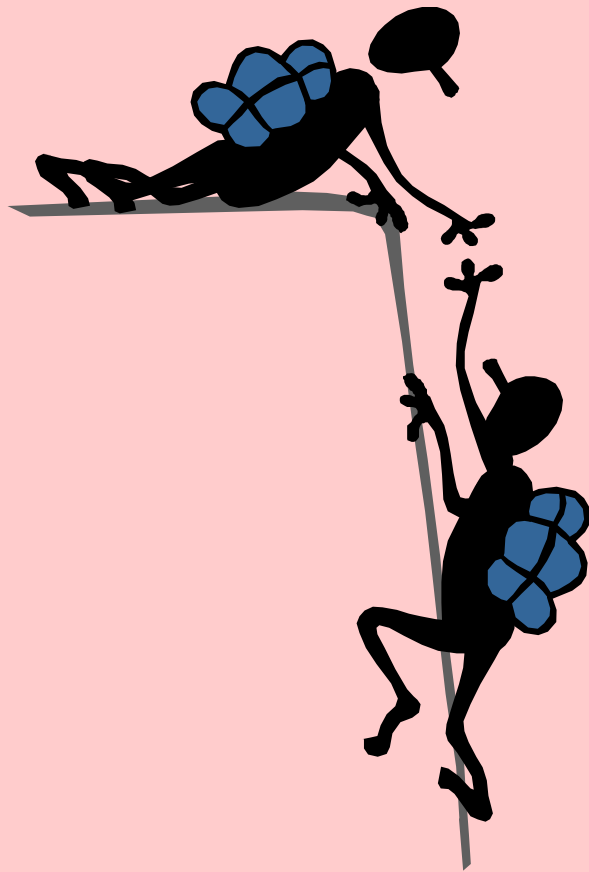
Valores fundamentales que hacen de un grupo de profesionales un buen equipo



- ❖ Unión para lograr juntos un objetivo
- ❖ cada miembro se implica en la toma de decisiones y en la ejecución de éstas
- ❖ alto grado de convivencia, de interrelación y de implicación con los demás miembros dentro y fuera del trabajo
- ❖ existe dependencia afectiva: se asume todo lo que acontece en el seno del equipo como si fuera propio

*Las 3 condiciones
para que se de un
trabajo en equipo:*

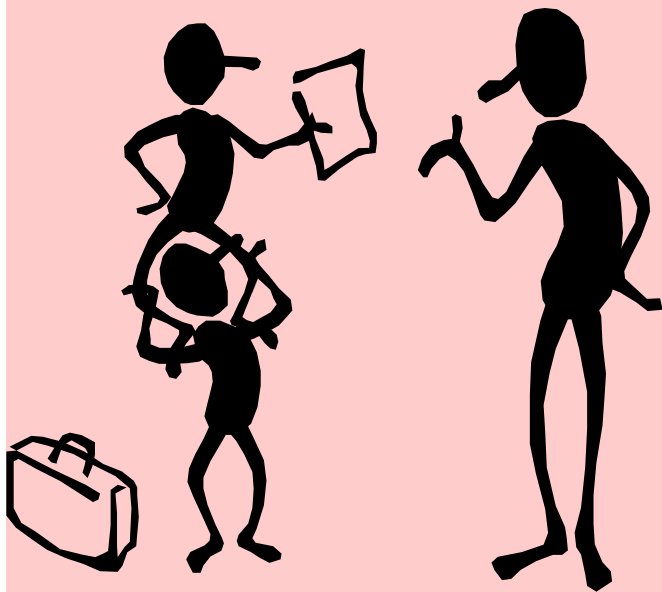




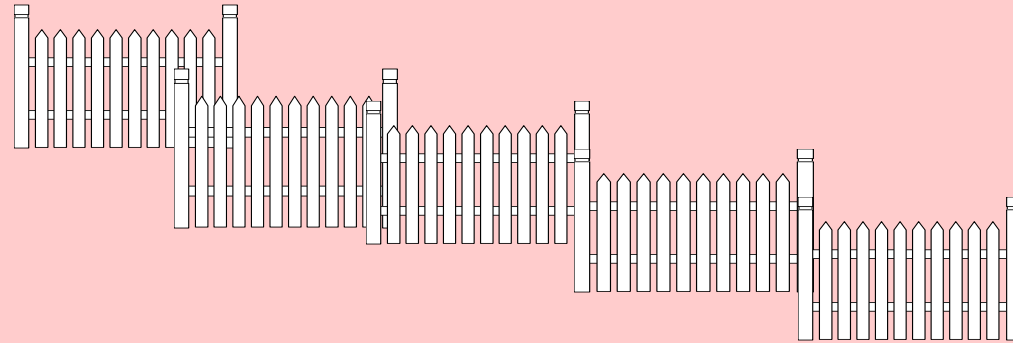
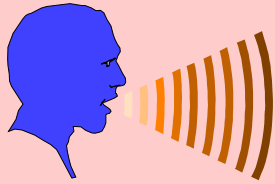
❖ **1. Actitud de servicio**



- ❖ **2. Subordinar parte de los objetivos particulares a un objetivo superior**

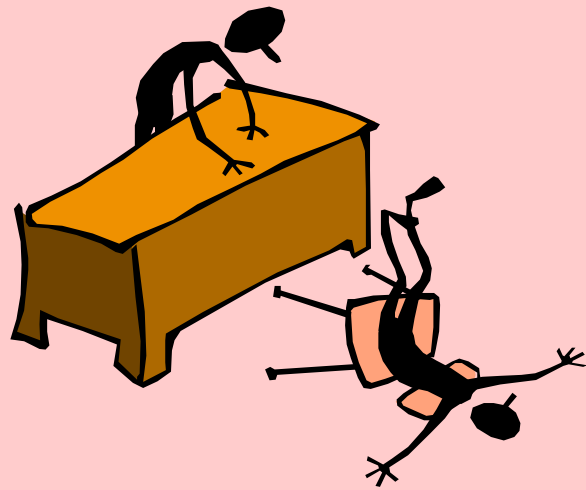


- ❖ **3. Apoyo mutuo basado en:**
- ❖ **Confianza: respeto y aceptación**
- ❖ **Comunicación clara y coherente con lo que se está haciendo y que sea motivadora**



Las 5 barreras en la comunicación

Nacen de los códigos culturales
asumidos y de nuestra personalidad



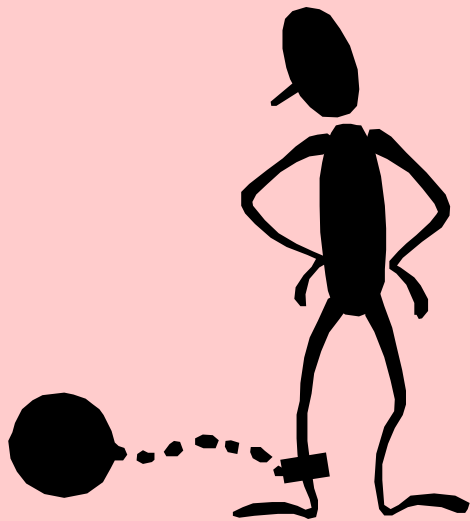
- ❖ 1.Recepción preconcebida : el receptor ha creado un estereotipo y recibe el mensaje que espera recibir



- ❖ 2. Prejuicios sobre el emisor que hace rechazar el mensaje antes de oírlo



- ❖ 3. Respuesta previa:
preparar lo que se quiere contestar antes de terminar de oír el mensaje



- ❖ 4. Influencias ajenas por pertenencia a un grupo o por la identificación con determinados códigos



- ❖ 5. Interferencias y emociones que nos ocultan los argumentos

La eficacia de la comunicación depende de que sea:



- ❖ 1. Clara: que no sea confusa



❖ 2. Precisa: ir
al grano



❖ 3. Concisa: breve



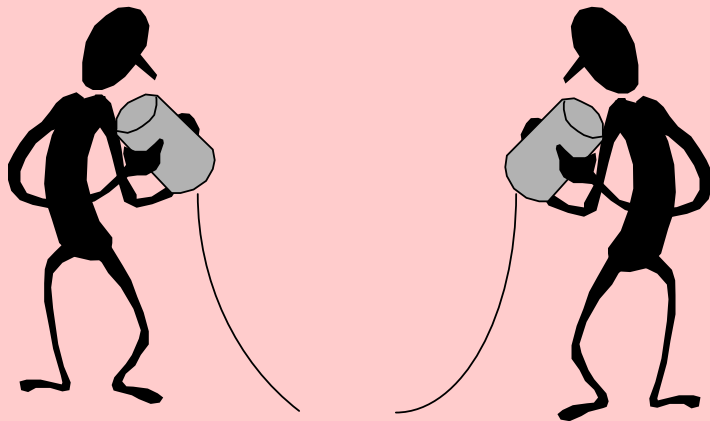
❖ 4. Ordenada:
uno, dos, tres



- ❖ 5. Completa:
con todos los
datos

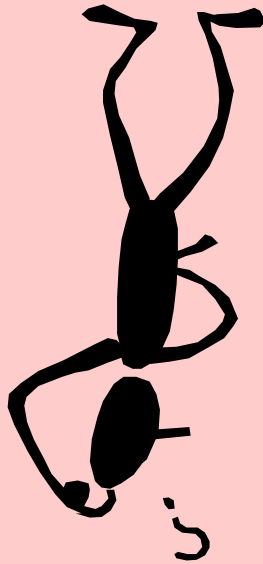


❖ 6. Oportuna:
a tiempo



❖ 7. Efectiva:
asegurarnos
de que se
reciba

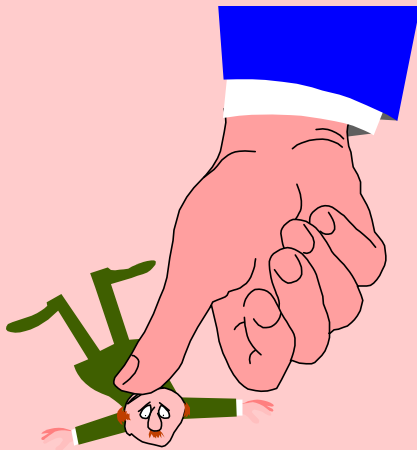
¿Cómo ser buen jefe de equipo?



*Siete puntos clave para ser un
buen jefe de equipo*

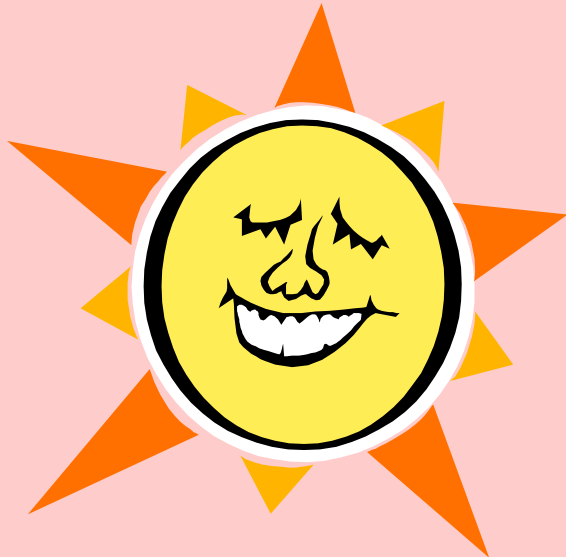


1. Confiar en los subordinados



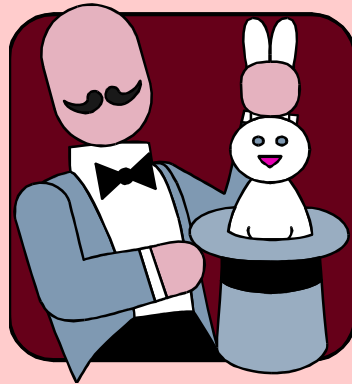
- ❖ **La confianza genera un compromiso por parte de los que son objeto de confianza.**
- ❖ **Implica dos aspectos:**
 - a. que los subordinados expresen sus opiniones abiertamente y**
 - b. que se les acepte un margen de error**

2. Mostrarse afable en momentos de presión



- ❖ Ser capaz de mantener la calma en los momentos de crisis

3. Dejar que los demás asuman riesgos con éxito



4. *Ser un experto*



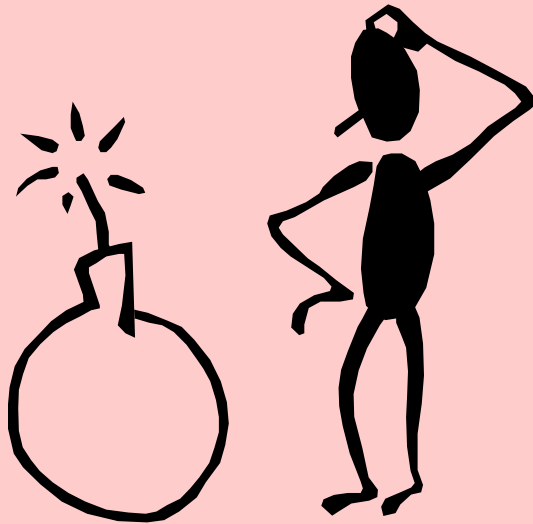
- ❖ El jefe debe tener experiencia respecto a aquello que manda.
- ❖ Si no la tiene, debe adquirirla cuanto antes.

5. Facilitar que las personas digan lo que piensan



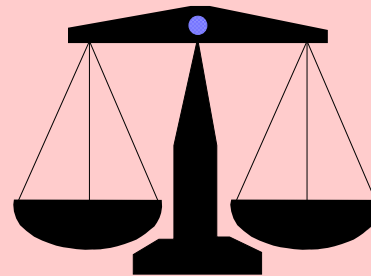
❖ “Si tiene usted personas que a todo dicen que si o usted o ellas sobran”

6. *Simplificar*

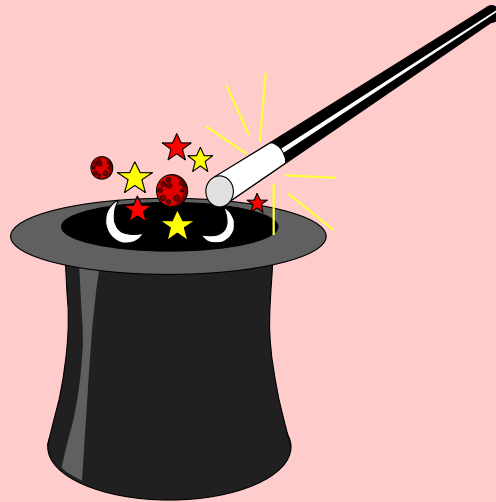


- ❖ Que no es hacer más con menos, sino también centrarse en lo importante: dar respuestas sencillas a preguntas complejas, etc.

7. Tener un delicado sentido de la justicia y poseer un amplio sentido de equilibrio en la vida

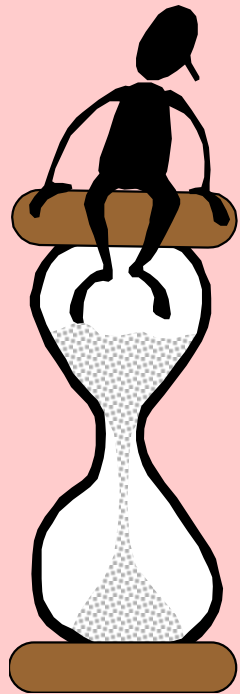


*¿Que hace un buen jefe para
formar un buen equipo?*



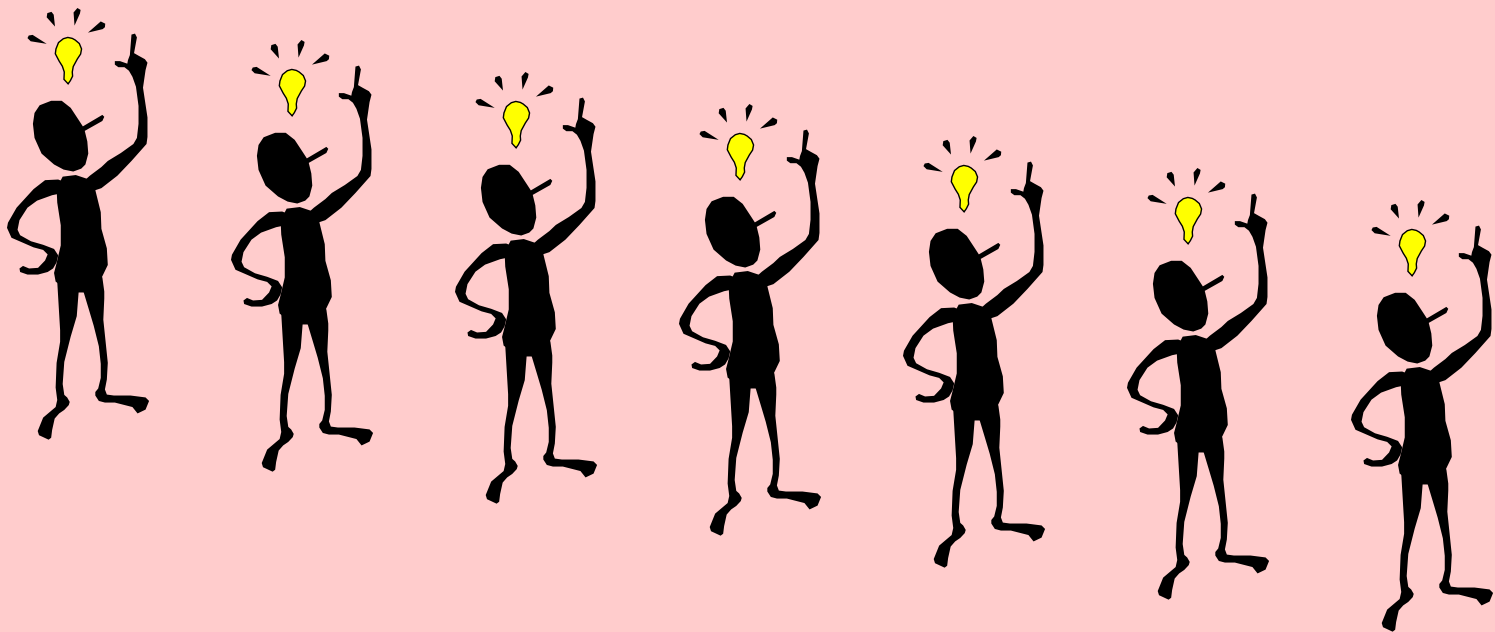
❖ Gestiona adecuadamente los talentos de los miembros del equipo



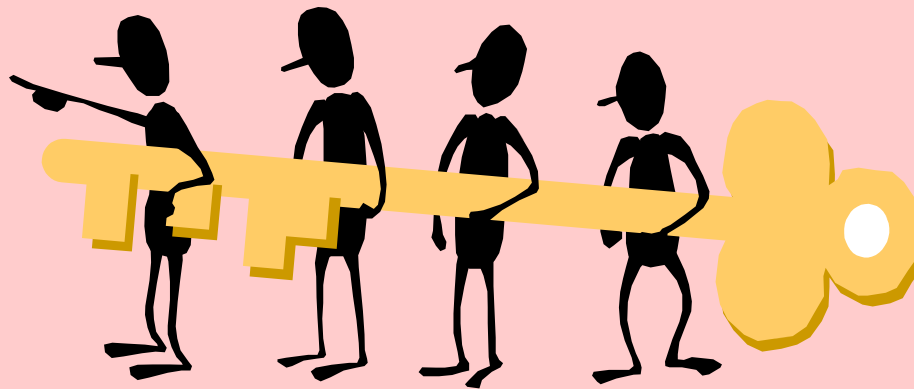


❖ Les enseña a disponer mejor del tiempo

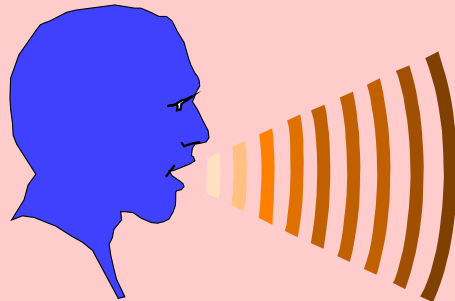
❖ Fomenta una política de aportación de ideas



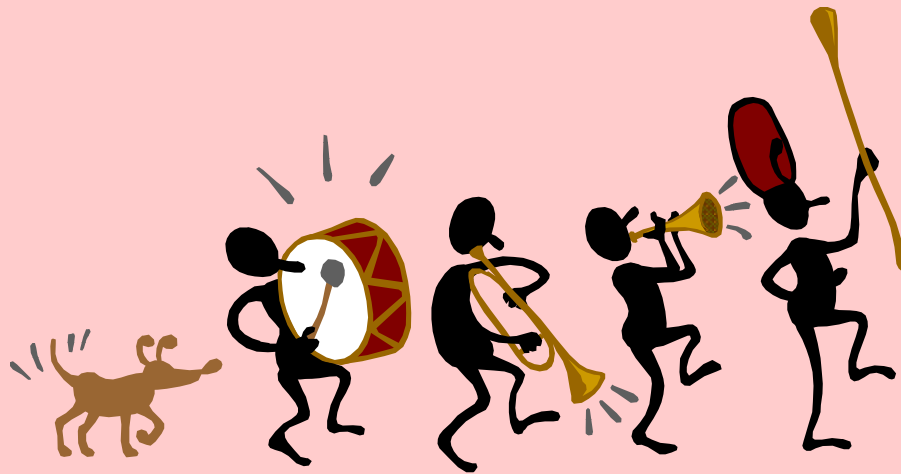
❖ Les implica en sus tareas y decisiones



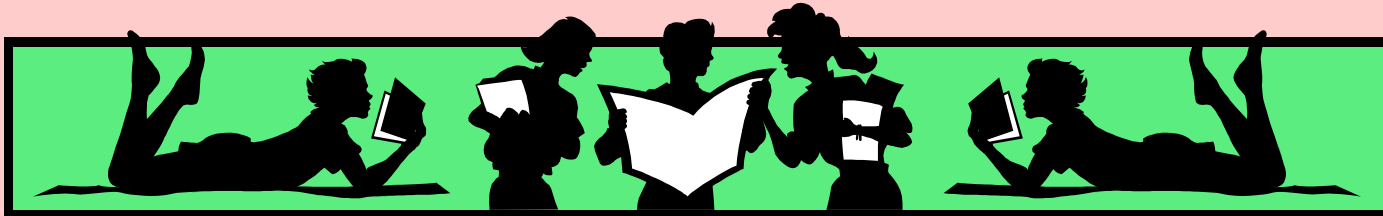
❖ Enriquece los aspectos de comunicación internos y externos



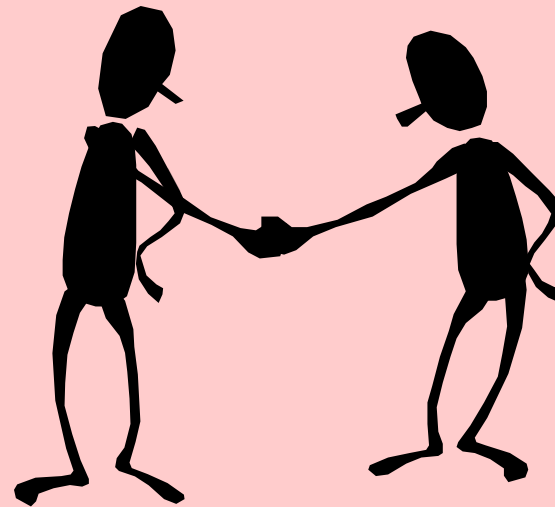
❖ Trabaja formando

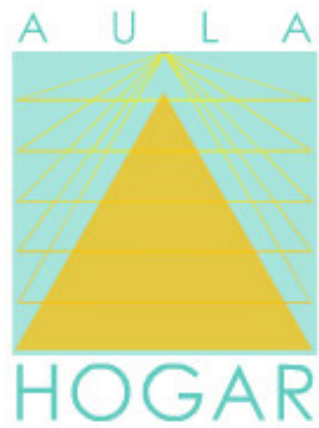


❖ Crea responsabilidad individual y colectiva



❖ Delega





www.aulahogar.com