

El espacio

www.aulahogar.com



¿Cómo decidir dónde colocar el salón, el dormitorio , las habitaciones de los niños, etc...?

- En algunos casos el margen de cambio será pequeño ya que si las instalaciones están hechas nos fuerzan a colocar la cocina y los baños donde corresponda. Sin embargo podemos dar unas ideas generales que nos pueden orientar en estas decisiones.



SALON



- Debe ser el centro de reunión de la casa
- Elegir para el salón la zona más soleada de la casa. Si queremos colocar una zona de comedor en la misma habitación elegir la que esté mas cerca de la cocina.



- Evitar situar el salón en una zona de paso
- No agobiarlo con muebles innecesarios

COMEDOR

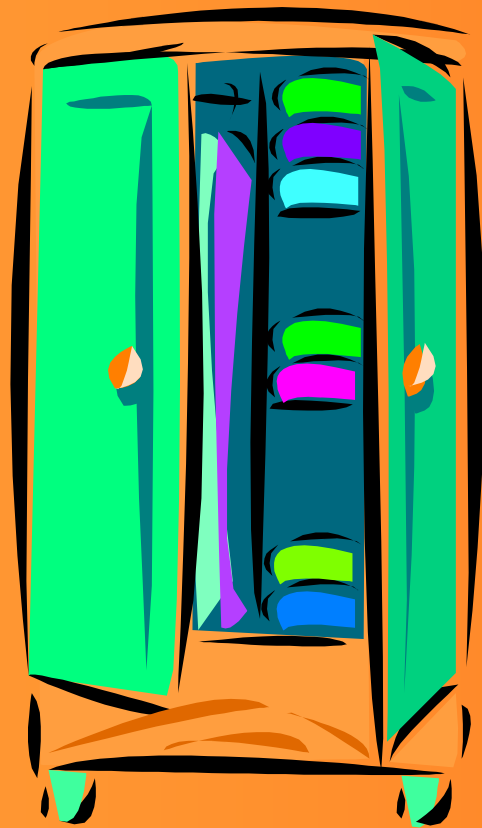


- Debe tener acceso directo desde la cocina o el oficio.

DORMITORIOS



- Zona más íntima de la casa. Su carácter íntimo permite romper el estilo decorativo del resto de la casa.
- Un capítulo muy importante en los dormitorios es el del armario.



- Hay tiendas especializadas donde pueden asesorarnos pero es bueno que tengamos claro todo lo que queremos meter en cada armario. Esto redundará en sacar el máximo de provecho al espacio.

BAÑOS



- Además de bonitos conviene que sean prácticos y funcionales.
- Baños de cortesía: se puede poner un espejo antiguo ó cualquier otro mueble pequeño antiguo para darle un aire de grandeza.

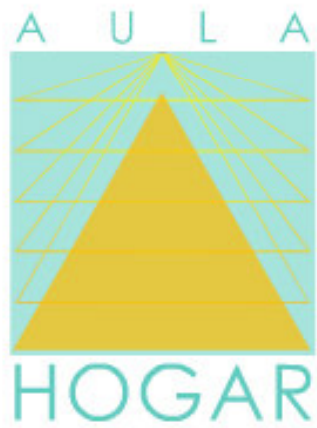
COCINA



- Requiere mucha luz pero al no poder disponer de todas las habitaciones exteriores se puede plantear la cocina en donde interese pues se puede solucionar con una buena iluminación.



- Hay que pensar en una buena salida de humos y olores, si es necesario con la ayuda de una buena campana extractora de humos.



www.aulahogar.com